



**Innovation
that excites**

NISSAN PULSAR



NISSAN PULSAR

NEYSE Kİ PULSAR VAR!

Hayatınızdaki heyecan kaldığı yerden devam edecek. Çünkü o, geniş iç hacmiyle ailenizin otomobili, dinamik tasarımı ve sportif ruhuyla hayalinizdeki otomobil olmak için tasarlandı. Bu yüzden ona her baktığınızda "Neyse ki Pulsar var!" diyeceksiniz.





GÖZ ALICI

SPORTİF ve TARZ SAHİBİ. Nissan PULSAR'ın kavisli hatları, çekici bir tasarıma sahip. Göz alıcı hatlarından, kusursuz ve heyecan verici görünümünden gözlerinizi alamayacaksınız. Bunlar göreceğinizin sadece bir kısmı.



HERKESİN RAHATINI DÜŞÜNÜR

ÜST DÜZEY KONFOR. Eskiden hep kendi rahatınızı düşünürdünüz, şimdi ailenizin rahatını düşünüyorsunuz. Size ve sevdiklerinize geniş bir oturma alanı sunan PULSAR, son derece aydınlık ve havadar iç kabiniyle rahatlığı bambaşka bir seviyeye taşıyor.

SON DERECE
CÖMERT

SINIFININ EN İYİSİ

Sınıfının en uzun aks mesafesi sayesinde, arka koltukta oturanlar seyahat boyunca bacaklarını dilediği gibi uzatıyor, rahat bir yolculuğun tadını çıkarıyor. Bazen yolculuklar uzun sürebilir ama neyse ki PULSAR var!

DİZ MESAFESİ

689^{MM}



HER YÖNÜYLE ŞAŞIRTICI

ŞİK İÇ TASARIM. PULSAR'ın içi her yönüyle seçkin ve sıra dışı. Yumuşak dokulu materyalleri, krom detayları, ekstra geniş kol dayama yerleri ve etkileyici görüş alanıyla PULSAR, size konforu ve modern tarzı bir arada sunuyor. Ayrıca Nissan Akıllı Anahtar, Start/Stop Sistemi ve çift bölge klima kontrolü gibi teknolojik özellikleriyle de her an rahatınızı düşünüyor.

NISSAN GELİŞMİŞ SÜRÜŞ YARDIM EKRANI

TEKNOLOJİ ELİNİZİN ALTINDA

Renkli TFT ekranlı gösterge paneli sayesinde tüm bilgilere anında ulaşın. Adım Adım Navigasyon Desteği, arama bilgileri, çalan şarkı bilgileri ve daha birçok özellik Nissan Gelişmiş Sürüş Yardım Ekranı ile elinizin altında. Yol boyunca dikkatinizi dağıtacak çok şey olabilir ama neyse ki PULSAR var!



ÇAĞRI BİLGİSİ

PULSAR'la gözünüz yoldayken aramalarınız kontrolünüzde.



MÜZİK

Yolculuğun keyfini çıkarırken dinlediğiniz şarkıların sanatçı bilgilerine ulaşabilirsiniz.



RENK SEÇİMİ

Gösterilen araç renklerinden birini seçerek ekranınızı kişiselleştirebilirsiniz.



ADIM ADIM NAVİGASYON

Kaçırdığınız dönüş noktaları sıkıntı yaratabilir ama neyse ki PULSAR'ın Adım Adım Navigasyon'u var. Yol bilgilerine anında erişerek hiçbir dönüşü kaçırmazsınız.



LASTİK BASINÇ UYARI SİSTEMİ

Bu sistem, size tüm lastiklerin basınç durumunu ekranda gösterir, basınçları düştüğü anda gösterge paneli üzerindeki ikaz ışığıyla sizi uyarır.



NissanConnect

Bluetooth USB

NissanConnect

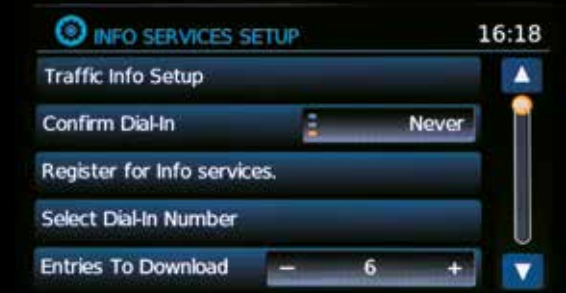
MOBİL UYGULAMALAR

AKILLI VE FONKSİYONEL. Üstün özelliklerle donatılmış olan NissanConnect, yüksek çözünürlüklü 5.8" yansıma yapmayan dokunmatik ekranı sayesinde son derece kolay bir kullanıma sahiptir. Güçlü ses, navigasyon ve iletişim fonksiyonları, üstün bağlantı kapasitesi ve akıllı telefon entegrasyon özellikleriyle mükemmel bir Nissan bileşimi.

HER YERDE HAYATA BAĞLI. Eskiden sevdiğiniz şarkıları dinlerdiniz. Şimdi çocuğunuzun sevdiği şarkıları dinliyorsunuz. Ama neyse ki PULSAR var! NissanConnect'i akıllı telefonunuzla eşleştirin ve keyfinize bakın. Dokunmatik ekranı ve kolay kullanım sağlayan menüsüyle aradığınız her şeye kısa yoldan ulaşacaksınız. Akıllı telefonunuz, tabletiniz veya Mp3 çalarınızla ona bağlanın, en sevdiğiniz şarkıları yol boyunca dinleyin.

BLUETOOTH® İLE MÜZİK KEYFİ. Cep telefonunuzdaki müzikleri dilediğiniz gibi dinleyebilirsiniz.

IPOD/USB GİRİŞİ. Yolda giderken müzik listenize erişim sağlamak için akıllı telefon ya da Mp3 çalarınızı bağlayabilirsiniz.





DOKUNMATİK MULTİMEDYA EKRANI

GÖZÜNÜZ ARKADA KALMASIN

Bazen araç park etmek kolay değildir. Ama neyse ki PULSAR'ın Geri Görüş Kamerası var! Bu sayede arkanızda ne olduğunu görebilir, güvenle park edebilir ve küçük nesnelere tespit edebilirsiniz.





ÇEVRE BİLİNCİ YÜKSEK

Nissan PULSAR ile ekonomi ve performanstan birini seçmeniz gerekmez. Güçlü ve gelişmiş turbo motor serisi, hem büyük oranda yakıt tasarrufu sağlar hem de yüksek tork üretir. Dilerseniz doğrudan püskürtmeli turbo 1.2 manuel ya da 1.2 otomatik, dilerseniz de çok az yakıt harcayan 1.5 dCi dizel motoru tercih edebilirsiniz. Her iki motorun da ekonomi ve performans bileşimine hayran kalacaksınız. Gücü her hissettiğinizde "Neyse ki Pulsar var!" diyeceksiniz.

X-TRONIC

X-Tronic otomatik şanzıman, daha yumuşak ve kontrollü bir ivmenin yanı sıra yakıt tasarrufu da sağlayarak sürüş keyfinizi artıracak.

STOP/START SİSTEMİ

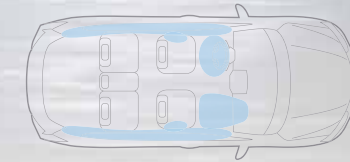
Nissan'ın otomatik Stop/Start Sistemi tüm modellerde standart olarak yer alır. İhtiyaç olmadığında (örneğin, trafik ışıklarında) motoru durdurur ve hareket etmek istediğinizde motor tekrar çalışmaya başlar. Bu sayede daha az karbondioksit üreterek çevreyi korumuş olursunuz.

MOTOR	GÜÇ (BEYGİR)	TORK (NM)	YAKIT TÜKETİMİ - KARIŞIK (l/100 km) ³
1.2 DIG-T MT	115	190	5,0
1.2 DIG-T X-TRONIC	115	165	5,1
1.5 dCi MT	110	260	3,6



SİZİ KORUYAN BİR SİSTEM

Yol tehlikelerle dolu ama neyse ki PULSAR var! Standart ön, yan ve perde hava yastıkları sizi ve sevdiklerinizi mükemmel bir şekilde korumak için tasarlandı.



6 STANDART HAVA YASTIĞI

İçinizin rahat olması standart. PULSAR, Safety Award 2014'te, Euro NCAP tarafından maksimum derecelendirme olan 5 yıldızla ödüllendirilmiş ve "18 aylık çocuk" kategorisinde en yüksek puanı almıştır.





YOLA ÇIKMA ZAMANI

Eskiden kafanıza göre yolculuklara çıkardınız. Şimdi ailenizle tatile çıkıyorsunuz. Ama neyse ki PULSAR var!

Sınıfının en iyisi olan geniş iç hacim ailenizin rahatı için, aile boyu bagaj genişliği ise tüm eşyalarınızı rahatça sığdırabilmeniz için tasarlandı. Ayrıca kullanışlı gözleri ve gizli saklama bölmeleri sayesinde küçük eşyalarınızı elinizin altında güvenle saklayabilirsiniz.

385 lt olan bagaj kapasitesini, koltukları katlayarak 1395 lt'ye çıkarabilirsiniz. Dört farklı koltuk kombinasyonu ve 60/40 bölmesi sayesinde, hacimli eşyalarınız için bolca yeri var. Spor çantanızı, bebek arabanızı ve bisikletinizi yerleştirip yola çıkmaya hazır olun.



1395 Litre



İZ BIRAKAN TASARIM

1. Stil Paketi (yan kapı eşik üstü bantları, ayna kapakları) krom
2. Ön kaplama, krom
3. 17" BOLD elmas kesim koyu gri alaşimli jant
4. Kadife tekstil paspas, kapı eşiği
5. Sport pedallar
6. Egzoz ucu
7. Yük taşıyıcı, alüminyum
8. Universal tablet taşıyıcı



PULSAR'A STİLİNİZİ YANSITIN

Krom kaplamalar ve kullanışlı aksesuarların eşsiz bileşimine sahipsiniz. Kişisel zevklerinize ve yaşam tarzınıza uygun tasarım kaplamalardan sportif pedallara, tablet taşıyıcılardan bagaj paspaslarına, yük taşıyıcılardan kişiselleştirilmiş alaşimli jantlara aradığınız her şey onda.



RENKLER



MARS KIRMIZI - M - NAH



SİRİUS BEYAZ - S - QAB



ASTRO GÜMÜŞ - M - KLO



URANÜS GRİ - M - K51



KOZMOS SİYAH - M - GNO



SATÜRN BRONZ - M - CAP



PANDORA MAVİ - S - RBR

M: Metalik - S: Sedef

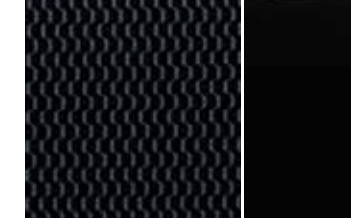
DÖŞEME SEÇENEKLERİ

VİSİA



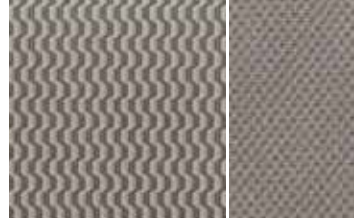
DESENLİ TRIKO KUMAŞ

TEKNA / N-TEC



DESENLİ TRIKO KUMAŞ, SİYAH

TEKNA / N-TEC



DESENLİ TRIKO KUMAŞ, BEJ

JANTLAR



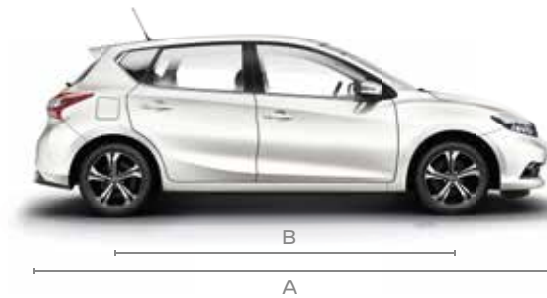
16" kapaklı çelik jant
(Visia versiyonunda bulunmaktadır.)



16" alüminyum alaşımli jant
(Tekna ve N-Tec versiyonlarında bulunmaktadır.)

BOYUTLAR

- A: Uzunluk: 4.387 mm
- B: Dingil mesafesi: 2.700 mm
- C: Genişlik: 1.768 mm
- D: Yükseklik: 1.520 mm





TEKNİK VERİLER

Tip	DIG-T 115	dCi 110
Vites Kutusu	M/T (X-TRONIC)	M/T
TEKNİK VERİLER		
Motor		
Motor Hacmi (cc)	1,197	1,461
Motor Gücü (ps/dd) ¹	115/4.500 (115/5.200)	110/4.000
Maksimum Tork (Nm/dd) ¹	190/2.000 (165/1.750)	260/1.750-2.500
Silindir / Valf Adedi	4 / 16	4 / 8
Emisyon Normu / Yakıt Tipi	EU6b / Benzin	EU6b / Dizel
CO ₂ Salımı (gr/km)	117 (119)	94
Performans		
Maksimum Hız (km/s)	190 (185)	190
Hızlanma 0-100 km/s (sn)	10,7 (12,7)	11.5
Yakıt Tüketimi (l/100km)³		
Şehir İçi	6,3 (6,2)	4.1
Şehir Dışı	4,3 (4,5)	3.3
Karışık	5,0 (5,1)	3.6
Yakıt Deposu Kapasitesi (lt)	46	
Frenler		
Ön / Arka	Disk / Disk	
Boyutlar-Kapasiteler		
Uzunluk x Genişlik x Yükseklik (mm)	4.387 x 1.768 x 1.520	
Dingil Mesafesi (mm)	2,700	
Bagaj Hacmi (lt)	385 / 1.395*	
Boş Ağırlık (kg) ²	1.245 / 1.290 (1.273 / 1.318)	1.306 / 1.353
Minimum Dönüş Çapı (m)	10.2	
Lastik Ebadı	195/60 R16	

1) 1999/99/EC'ye göre belirlenmiştir. 2) EC direktifleri uyarınca düzenlenmiş verilerdir. Araç boş ağırlığı, sürücüsüz olarak, soğutucu, tüm sıvılar, yedek lastik ve aletleri içerecek şekilde hesaplanmıştır. 3) Yakıt tüketimi 1999/100/EC'ye göre belirlenmiştir. Hava şartları, sürüş tekniği ve bakımlara göre sonuçlar değişiklik gösterebilir.

* Belirtilen değer arka koltuklar yatırıldığında tavana kadar geçerli olan bagaj hacmidir.

DONANIMLAR

VİSIA GÜVENLİK

ABS-EBD
ESP
Fren Destek Sistemi (Brake Assist)
Sürücü ve Yolcu Hava Yastığı
Yan ve Perde Hava Yastıkları
Ön Yolcu Hava Yastığı İptal Kilidi
Lastik Basınç Uyarı Sistemi
Far Yükseklik Ayarı
Immobilizer
Aktif Ön Koltuk Kafalıkları
Ön Gergili Ön Koltuk Emniyet Kemeri
ISOFIX Çocuk Koltuğu Sabitleme
Mekanizması

TEKNOLOJİ

Bluetooth (Bas-Konuş Sistemi)
Bluetooth (Müzik Aktarımı)
Aux-in Bağlantısı
USB Bağlantısı
Renkli TFT Ekranlı Gösterge Paneli
Eco Sürüş Modu (X-Tronic)
Stop / Start Sistemi
KONFOR
Manuel Klima
Elektrik Destekli Direksiyon
Teleskopik Direksiyon
Direksiyondan Kumanda Ünitesi
Hız Sabitleyici (Cruise Control)
Hız Sınırlayıcı (Speed Limiter)

Uzaktan Kumandalı Merkezi Kilit Sistemi
Sustalı Anahtar
Harita Okuma Lambası
Sürücü Koltuğu - Manuel Yükseklik Ayarlı
Manual Kararan İç Dikiz Aynası
DIŞ DONANIM
Gündüz Farları
Gövde Rengi Yan Aynalar
Elektrik Kumandalı Yan Aynalar
Gövde Rengi Kapı Kolları
Yan Aynalara Entegre Edilmiş Sinyal
16" Çelik Jantlar
Spoiler
Stepne

İÇ DONANIM

Elektrik Kumandalı Ön Camlar
Elektrik Kumandalı Arka Camlar
Yol Bilgisayarı
Radyo CD Mp3 Çalar
Hoparlör - 4 Adet
İçecek Gözü - Ön: 2 Adet
İçecek Gözü - Kapılar
Aydınlatmalı Torpido Gözü
Güç Soketi (12V)
Katlanabilir Arka Koltuk (60/40 oranında)
Bagaj Aydınlatması
Kumaş Koltuklar (Visia Tipi)
Dekoratif Ön Konsol
Güneş Gözlüğü Tutucu

TEKNA

VİSIA VERSİYONUNA EK OLARAK KONFOR

Otomatik Klima (Çift Bölge Kontrollü)
Deri Direksiyon Simidi ve Vites Topuzu
Arka Kol Dayama
DIŞ DONANIM
Isıtmalı Yan Aynalar
Ön Sis Farı
Alüminyum Alaşım Jantlar 16"
İÇ DONANIM
Hoparlör - 4 Adet + 2 Tweeter
Kumaş Koltuklar (Tekna Tipi)
İçecek Gözü - Ön: 2 Adet Arka: 2 Adet
Krom İç Kapı Kolları
Ön Koltukların Arkasında Eşya Gözü

N-TEC

TEKNA VERSİYONUNA EK OLARAK DIŞ DONANIM

Otomatik Yanan Ön Farlar
Yağmur Sensörlü Ön Silecekler
KONFOR
Akıllı Anahtar - Anahtarsız Giriş
Anahtarsız Çalıştırma - Start / Stop Düğmesi
Otomatik Kararan Dikiz Aynası
TEKNOLOJİ
Nissan Connect Multimedya Sistemi
Navigasyon
Geri Görüş Kamerası
5.8" Dokunmatik Ekran

Deri iç döşeme ve arka havalandırma kanalları Türkiye'de satışa sunulan PULSAR versiyonlarında mevcut değildir.

NISSAN OTOMOTİV A.Ş., otomobillerin özelliklerini ve donanımlarını önceden haber vermeden değiştirme hakkını saklı tutar.



**NISSAN PULSAR'IN
SİZE SUNDUKLARI:**

**3 YIL YA DA 100.000 KM
GARANTİSİ**

**DİZEL MOTORLAR İÇİN 1 YILLIK
YA DA 10.000 KM'LİK
SERVİS ARALIKLARI**

**BENZİNLİ MOTORLAR İÇİN 1 YILLIK
YA DA 15.000 KM'LİK
SERVİS ARALIKLARI**

NISSAN'IN İÇİNDEKİ GÜÇ SİZİNLE AÇIĞA ÇIKAR.

Hayal gücümüzü ateşliyor, yaratıcılığımızı harekete geçiriyorsunuz. Kuralları baştan yazıp yenilikler yaratmamız için bize ilham veriyorsunuz. Nissan'da yenilik demek yalnızca yeni parçalar eklemek değildir, mevcut durumu yeniden oluşturmak için sınırları aşmak demektir. En sıra dışı ve pragmatik arzularınızı gerçeğe dönüştürmek için beklenmedik çözümler yaratmak demektir. Nissan'da, size her geçen gün daha da keyifli bir sürüş deneyimi yaşatmak amacıyla sıra dışı otomobiller, aksesuarlar ve hizmetler tasarlıyor, size heyecan verici bir gerçeklik ile gerçek bir heyecan sunuyoruz.

www.nissan.com.tr



/NissanTürkiye

NISSAN GÜLÜMSEME HATTI 0216 651 84 20
NISSAN YOL YARDIMI 0800 211 61 63 / 0212 225 49 59
NISSAN 3 YIL/100.000 KM GARANTİ

Nissan binek araçlar için 2 yıl/60.000 km (hangisi önce dolarsa) garanti kapsamında olup; ayrıca Nissan Otomotiv A.Ş. aracın ilk satış tarihinden itibaren 3 yıl/100.000 km (hangisi daha önce dolarsa) Nissan Kalite Güvence Sistemi, işçilik ya da malzeme hatası sonucu üretimden kaynaklanabilecek sorunların ücretsiz olarak düzeltilmesini garanti eder. Ayrıca, araçlar 12 yıl gövde garantisi altındadır. Fotoğraflarda görülen aksesuar ve donanımlarla Türkiye'de satışa sunulan modellerin aksesuar ve donanımları arasında farklılıklar bulunabilir. Broşürde bahsi geçen donanımlar versiyonlara göre farklılık gösterebilir. Türkiye'de satışa sunulan modeller için en yakın Nissan Otomotiv Yetkili Satıcısından bilgi alabilirsiniz. Nissan Otomotiv A.Ş., ürünlerin şekil ve donanımında değişiklik yapma hakkını saklı tutar.

Yazım hataları ve baskıdan kaynaklanabilecek kusurlarda firmamız herhangi bir sorumluluk kabul etmez.

Nissan Bayisi

Baskı tarihi: Mart 2017